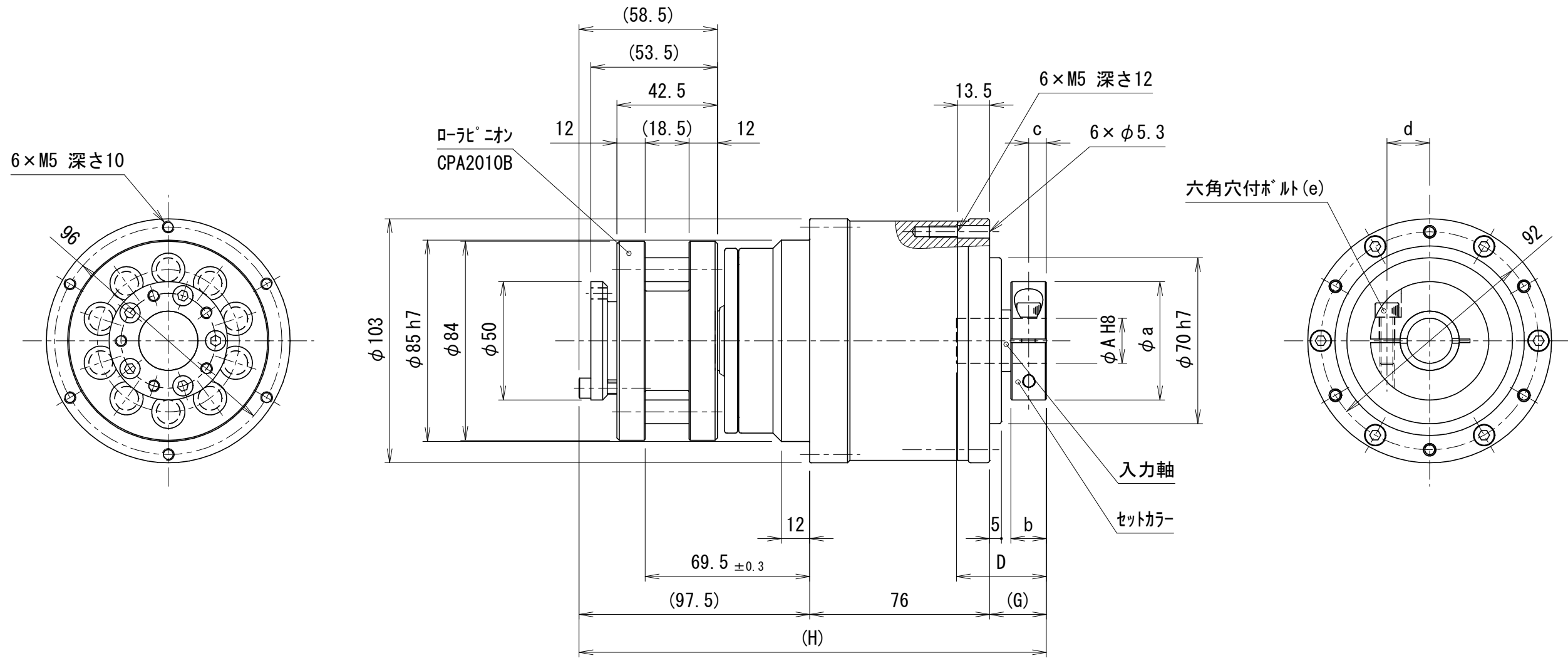


貴社図面番号

記号	内容	日付	記入者	箇所
①	入力軸穴径変換7が止廃止 (B-0103)	2013.02.20	川島	
②	記載方法変更の為図面更新、黒染廃止	2021.06.11	東郷	1
△				

△ 図面更新



型式	SFP100PCA-□□-□□□□□-25□□□□		
	注1)	注2)	注3)注4)
仕様内容	減速比	注1)	20:1/20 10:1/10 30:1/30 40:1/40
	入・出力軸回転方向	逆方向	同方向
	出力軸	モータタイプ°	
入力軸	クランプタイプ°		
モータ表面処理 注3)	1:処理なし		
	2:黒色 μ m皮膜処理		
	3:黒色 μ m皮膜処理 +フッ素樹脂コーティング°		
モータ精度等級 注4)	A:並級		
	B:精密級		

モータ取付記号 注2)	A	D	G	H	a	b	c	d	e
00011	11	28	21	194.5	40	12	6	14	M5
00014	14								
00016	16	38	24	197.5	50	15	7.5	18	M6
00019	19								

カタログに記載されている仕様については、改良の為変更させて頂くことがあります。

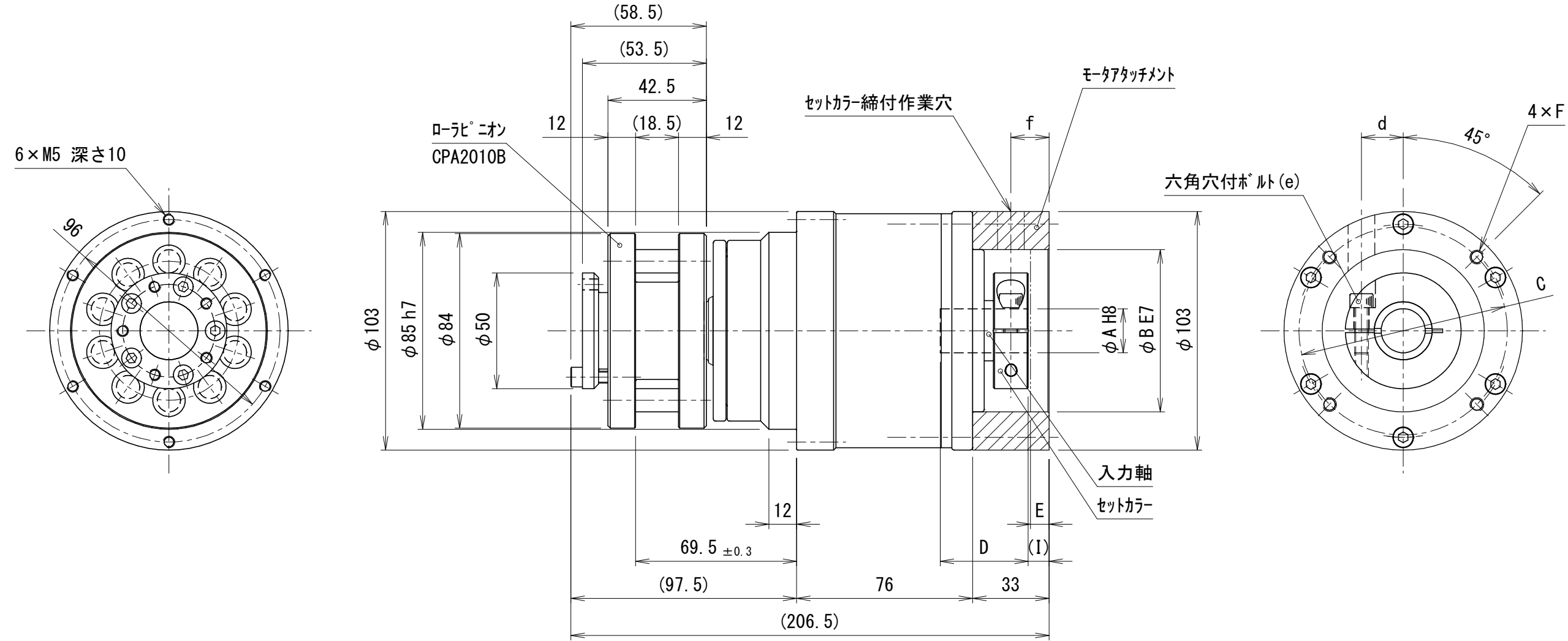
単位	尺度	認可	検査	製図	図名	図番
mm	1:2	技術 21.08.25 大田	技術 21.08.25 川島	岸	SFP100 ホール減速機 PC型外形図	SF1090041
				日付 2012.04.18		

kamo 加茂精工株式会社

貴社図面番号

記号	内容	日付	記入者	箇所
①	入力軸穴径変更7が止廃止 (B-0103)	2013.02.20	川島	
②	記載方法変更の為図面更新、黒染廃止	2021.06.11	東郷	1
△				

△ 図面更新



型式 SFP100PCA-□□-□□□□□-25□□□□

仕様内容	減速比 注1)	
		20:1/20
		30:1/30
		40:1/40
入・出力軸回転方向	逆方向	同方向
出力軸	ローレニオンタイプ°	
入力軸	クランプタイプ°	
ローレニオン表面処理 注3)	1:処理なし	
	2:黒色ゴム皮膜処理	
	3:黒色ゴム皮膜処理 +フッ素樹脂コーティング°	
ローレニオン精度等級 注4)	A:並級	
	B:精密級	

モータ取付記号 注2)	A	B	C	D	E	F	I	d	e	f
E0111	11	50	70	28	5	M4 深さ8	12	14	M5	18
E0114	14									
E0214	14	50	70	28	5	M5 深さ10	12	14	M5	18
E0311	11	70	90	28	8	M5 深さ10	12	14	M5	18
E0314	14									
E0419	19	70	90	38	8	M5 深さ10	9	18	M6	16.5
E0514	14	70	90	28	8	M6 深さ12	12	14	M5	18
E0616	16	70	90	38	8	M6 深さ12	9	18	M6	16.5
E0619	19									

カタログに記載されている仕様については、改良の為変更させて頂くことがあります。

単位	mm	尺度	1:2	認可	技術 21.08.25 大田	検査	技術 21.08.25 川島	製図	岸	日付	2012.04.18	図名	SFP100 ホール減速機
----	----	----	-----	----	----------------------	----	----------------------	----	---	----	------------	----	---------------